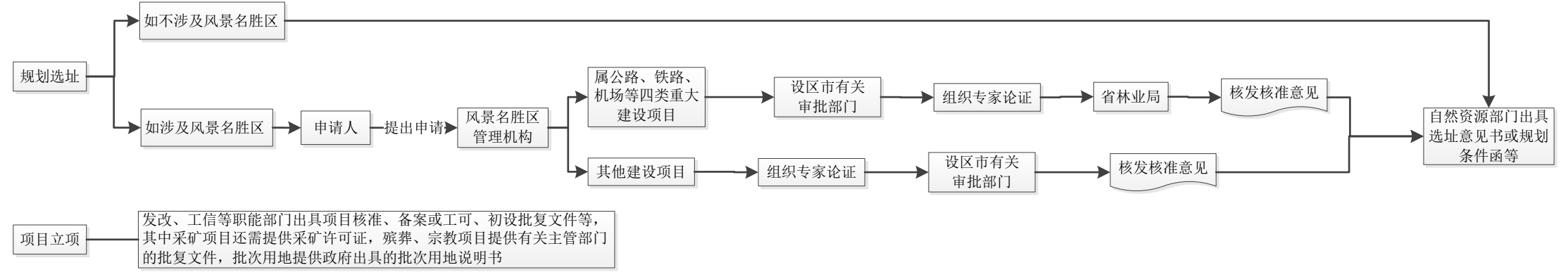


建设项目使用林地审核流程图（试行）

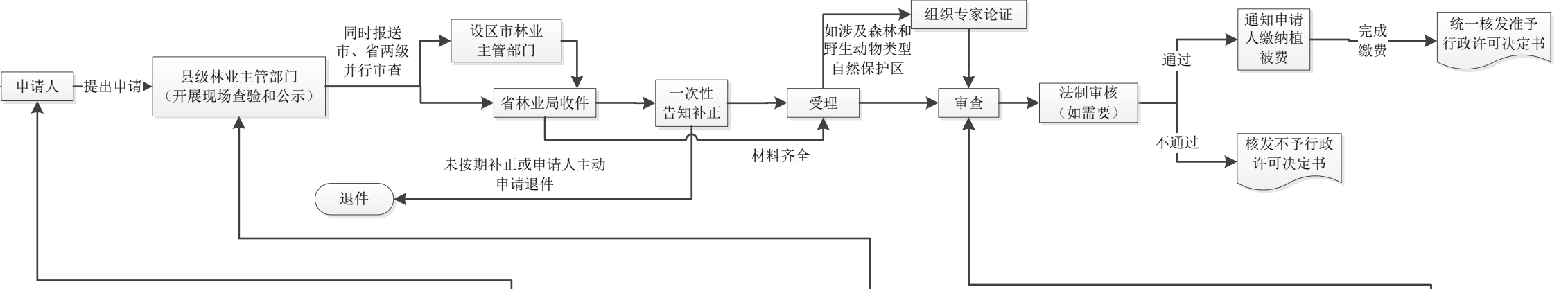
申请材料

前置环节



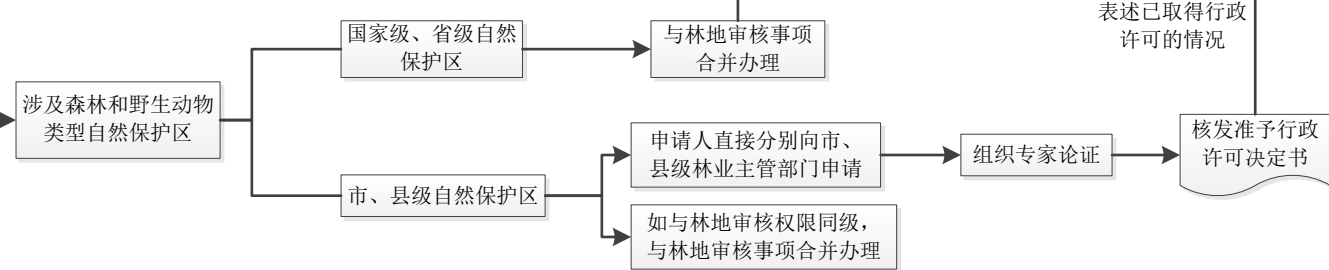
林地审核程序

- 1.使用林地申请表
- 2.建设项目批准文件(包括规划选址材料)
- 3.申请人资质材料
- 4.使用林地可行性报告(或现状调查表)

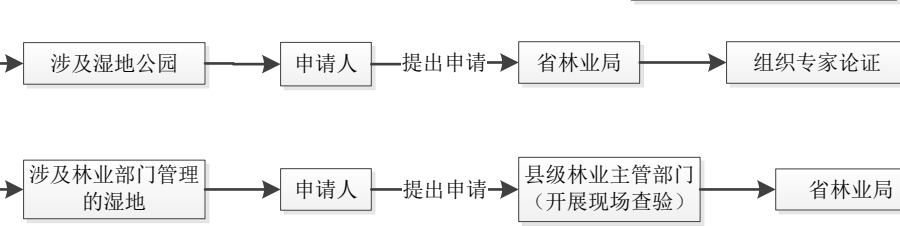


可同步办理事项 (同时涉及使用林地和以下事项)

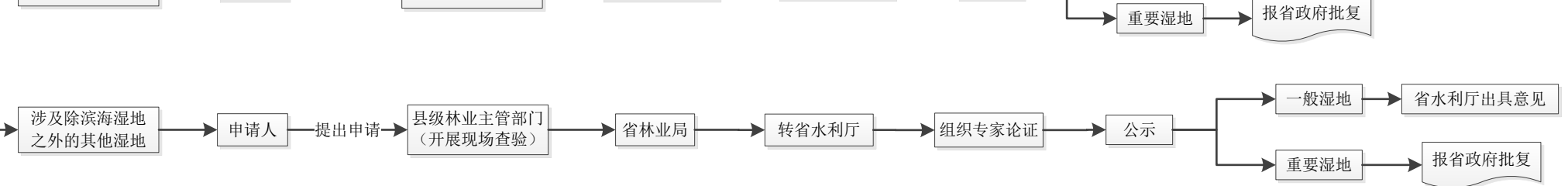
- 1.申请表
- 2.建设项目批准文件和拟建设施的规划或工程设计文件
- 3.自然保护区管理机构的意见及保护、管理、补偿协议
- 4.对自然保护区影响评价报告
- 5.利益群体意见
- 6.公示材料



- 1.申请表
- 2.建设项目批准文件(包括规划选址材料)
- 3.对湿地公园影响评价报告
- 4.利益群体的意见材料



- 1.申请表
- 2.建设项目批准文件(包括规划选址材料)
- 3.对湿地影响评价报告
- 4.湿地“占补平衡”方案



如林地审核权限属国家级、省级的，县审查意见表述已取得行政许可的情况