

鼓山风景区古道片区详细规划 方案征询意见公示

规划位置示意图



古道片区在鼓山风景区的区位示意图

规划主要内容

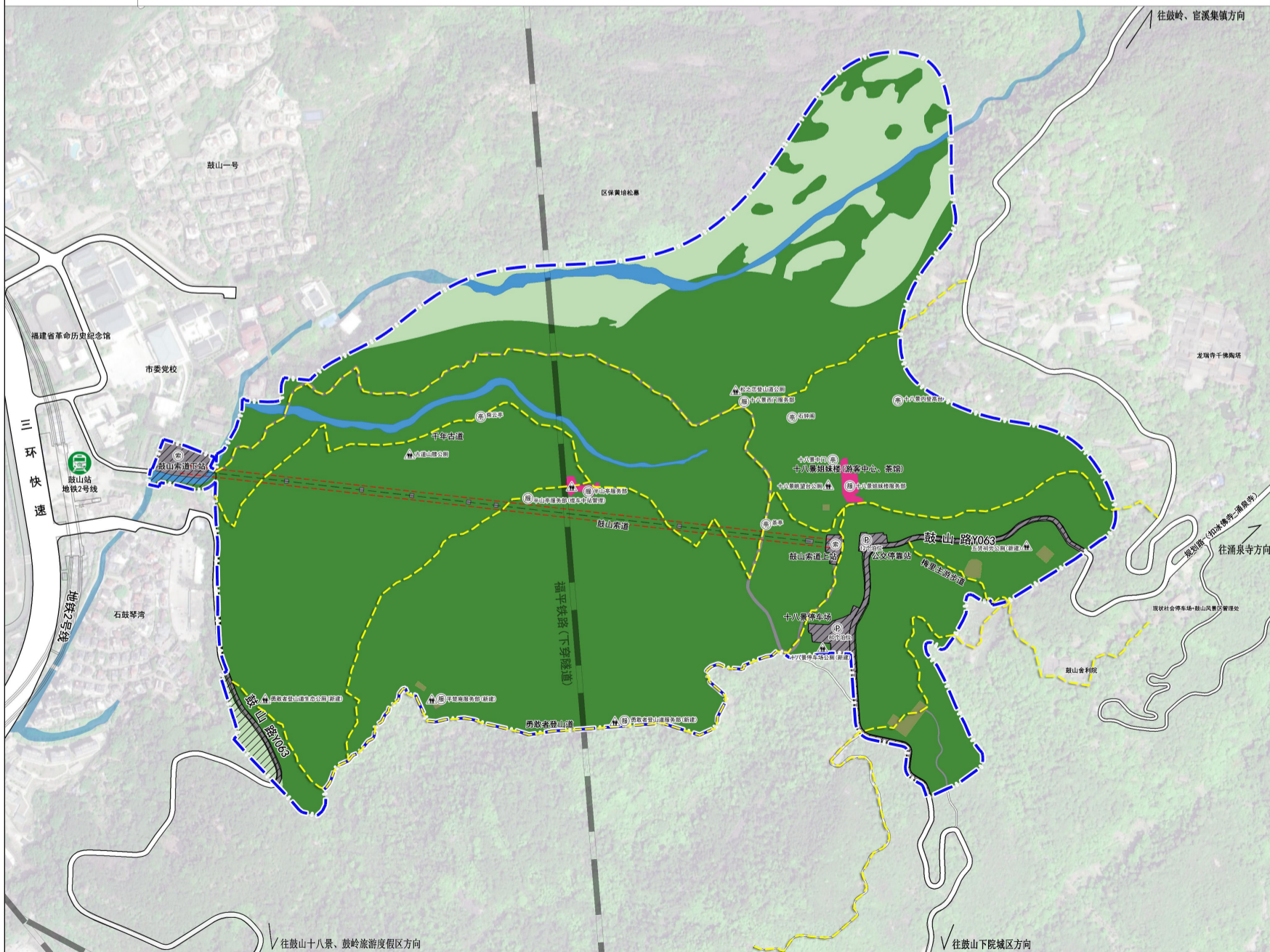
- 1. 规划范围及面积**
规划范围位于鼓山风景区石鼓景区中部古道片区十八景索道及周边区域，总用地面积121.64公顷。
- 2. 目标定位**
以生态休闲游憩、历史文化体验、旅游交通集散为主导功能的鼓山国家级风景区主门户、福州城区生态文旅休闲目的地。
- 3. 游赏规划**
规划形成“一轴两心四区”的景区空间结构。其中：“一轴”为石鼓揽胜旅游发展轴，“两心”分别为下院入口服务核心和十八景游览核心，“四区”分别为下院入口集散区、登山览胜体验区、摩崖题刻游赏区和综合服务区。
- 4. 主要建设内容**
对片区内旅游基础服务设施进行提升，主要包含改造提升鼓山十八景索道（含上下站）、古道山腰公厕以及松之恋登山道公厕；新建十八景西门服务部、平楚庵服务部及公厕、勇敢者登山道服务部及公厕、勇敢者登山道生态公厕、十八景停车场公厕以及五贤祠旁公厕等。

公示情况说明

- 一、依据《国家级风景名胜区规划编制审批办法》第十七条规定进行公示。
- 二、本规划依据已批准的《鼓山风景区总体规划（2009—2025年）》、相关专业专项规划及相关法规政策等制定。
- 三、本规划公示信息与现有国有土地使用证所规定的土地使用性质不一致时，本规划所示的土地用途应视为政府对该地区发展的引导。
- 四、根据国家有关保密规定，涉及保密内容不予公布。
- 五、本规划最终解释权归福州市鼓山风景区管理委员会。
- 六、公示地点：福建省林业局、福州市林业局、晋安区人民政府、福州市鼓山风景区管理委员会等网站。
- 七、公示期限：30天。
- 八、在公示期间如有意见和建议，可任选以下方式反馈：
福建省林业局网站：lyj.fujian.gov.cn、邮箱：fjzrbhd@126.com
福州市林业局网站：fzly.fuzhou.gov.cn
晋安区人民政府网站：fzja.gov.cn
福州市鼓山风景区管理委员会网站：gl.fuzhou.gov.cn

福州市规划设计研究院集团有限公司
People's Republic of China
Fuzhou Planning Design & Research Institute Group Co., Ltd.

鼓山风景区古道片区详细规划



图例

- 风景点用地
- 旅游点建设用地
- 特殊用地
- 游览道路与交通设施用地
- 林地
- 水域
- 服务部
- 索道端站
- 社会停车场
- 亭台
- 公厕
- 车行游览路
- 步行游览路
- 索道安全控制线
- 规划范围

图纸编号：34 编制时间：2026.03

组织编制单位：晋安区人民政府
福州市鼓山风景区管理委员会
承担编制单位：福州市规划设计研究院集团有限公司

土地利用协调规划图